

WAT 'ANDEREN DOEN

EXPOSITIE OVER DE OUDE HAVEN IN MEI IN DE VAART

De omslagfoto van deze jaargang van Eigen Perk is niet voor niets gekozen. Het eindpunt van de verlengde Gooise Vaart, de Oude Haven, krijgt mogelijk een woonbestemming. En dat terwijl een jarenlang overleg tussen gemeente en wijkorganisaties leidde tot een herinrichtingsplan voor het gebied van de Oude Haven. Uitgangspunten daarbij waren: geen parkeerterrein of -garage, verwijdering van een vrij grote hoeveelheid giftige grond, het herstel van de parkfunctie en meer recreatiemogelijkheden.

In 1983/84 werden deze uitgangspunten opgenomen in het ontwerp-bestemmingsplan, dat daarna zowel door het College van B&W als door de gemeenteraad werd aanvaard. Tijdens het overleg met de provincie en gedurende de wettelijk voorgescreven inspraaktermijn bleek geen bezwaar te bestaan tegen de bestemming van de Oude Haven als park.

Beleidsprogramma 1986-1990

Na de gemeenteraadsverkiezing van mei 1986 veranderde het een en ander. Een projectontwikkelaar bood de gemeente een plan aan voor het bouwen van 180 woningen in de Oude Haven, inclusief een parkeergelegenheid voor 200 auto's. Ondanks het overleg met de buurtbewoners dat een jaar of zeven duurde besloten B&W in principe in te gaan op het aanbod. In september 1986 werd tijdens een besloten collegevergadering het besluit genomen om de Oude Haven uit het ontwerp-bestemmingsplan te lichten. Onder druk van de publieke opinie werd deze gang van zaken in oktober 1986 bekend gemaakt. Dan zijn de poppen aan het dansen.

Acties van de buurt

Er gaat een golf van protest door het gebied rond de Oude Haven. Er volgt een handtekeningenactie. In november wordt het actie-comité Oude Haven opgericht. Het College van B&W wordt dringend gevraagd de oude beloften waar te maken. Vanaf december verschijnt maandelijks een informatiebulletin voor de buurtbewoners. Een fraaie poster met als motto 'Oude Haven Handhaven' wordt op ruime schaal door de buurt verspreid. In april 1987 worden 10.000 stickers uitgedeeld aan de schooljeugd. Diverse activiteiten staan nog op stapel, zoals een kindermodeshow, een klaverjasmaraathon, een openluchtconcert, een sportevenement en een historische tentoonstelling.

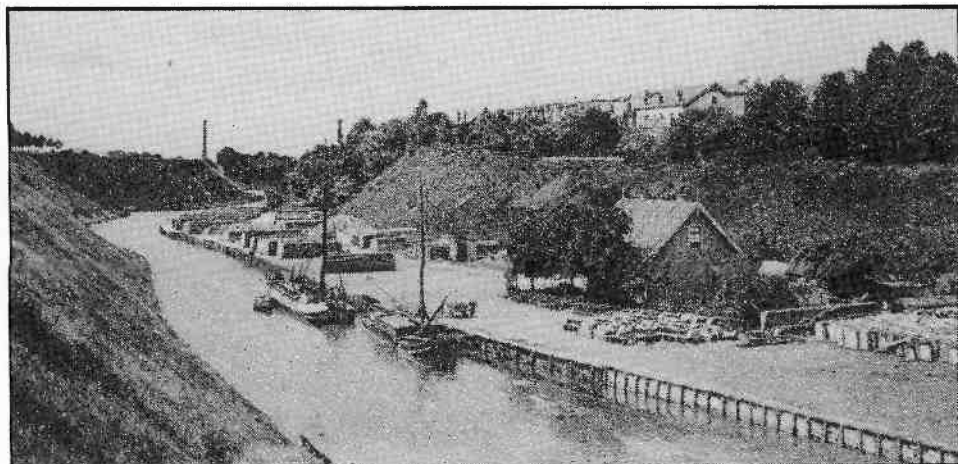
Ontstaan en geschiedenis van de Oude Haven

In samenwerking met het Goois Museum zal in mei a.s. in het Cultureel Centrum De Vaart een tentoonstelling te zien zijn over de Oude Haven. De volgende onderwerpen zullen daarbij aan bod komen: de vroegere economische functie van de haven, het vogelbestand en de ecologische waarde van het gebied in zijn huidige vorm.

Er is druk overlegd met musea en particulieren over het afstaan van allerlei zaken die met de Oude Haven te maken hebben zoals scheepsmodellen, foto's, schilderijen en andere belangwekkende zaken. Via de pers is een oproep gedaan bij de Hilversumse bevolking om dit soort zaken in bruikleen voor de duur van de tentoonstelling af te staan.

Ondanks de korte tijd van voorbereiding denkt het comité een interessante tentoonstelling te kunnen bieden en daarmee indirect te bereiken dat de Oude Haven de longfunctie voor het aansluitende oude stadsdeel behoudt en park blijft.

Expositie Oude Haven in De Vaart, Vaartweg 163, Hilversum van 2 t/m 31 mei 1987. Openingstijden: ma t/m vr 10-12 en 14-17, za en zo 13-17 uur. Telefoon: 035 - 292835.



Historische Kring Loosdrecht, secr. 02158 - 4535.

28 mei 1987.

Dr. A. Manten: 'Ontginning van het Breukelerveen in de 12e en 13e eeuw'.

Plaats: Entinckhof, Eikenlaan 52, Nieuw-Loosdrecht.

Aanvang: 19.30 uur.

14 juni 1987.

Excursie naar de Amsterdamse Waterleiding.

ZOMEREXPOSITIE JAN VAN RAVENSWAAY

Jan van Ravenswaay (Hilversum, 1789-1869) behoorde tot de landschapskunstenaars die teruggrepen op 17e eeuwse voorbeelden als Ruisdael en Hobbema, de schilders van sfeervolle bosgezichten, landschappen met boomgroepen en vergezichten met mensen of vee.

Hilversum en omgeving waren bij deze 19e eeuwse romantische schilders erg in trek. De dorpjes met de omringende akkers, de uitgestrekte heidevelden afgewisseld met boomgroepen en de vele mooie vergezichten beantwoordden helemaal aan het landschapsbeeld dat hun voor ogen stond.

In Hilversum hebben tussen 1820 en 1860 meer dan 30 kunstenaars gewoond en gewerkt. Onder hen was Jan van Ravenswaay een van de belangrijkste. Hij had zich vooral bekwaamd in het schilderen, aquarelleren en tekenen van landschappen en vee.

Van Ravenswaay maakte kunstreizen naar België, Duitsland en Zwitserland. Hij woonde 8 jaar in het Drentse Westerbork, in Loosdrecht en Velp en keerde in 1856 naar Hilversum terug. Tot zijn leerlingen behoorden o.a. J.Th.Abels, P.J. Guise en F.M. Kruseman.

Voor de tentoonstelling is een keuze gemaakt uit werken in particulier bezit en uit museumcollecties en archieven. Er is een catalogus beschikbaar.

De expositie vindt plaats in het Goois Museum van 20 juni t/m 23 augustus 1987. Het Goois Museum is gehuisvest in De Vaart, Vaartweg 163 Hilversum. Geopend: ma t/m vr 10-12 en 14-17, za en zo 13-17. Tel. 035 - 292835.

OPROEP

Het P.J. Meertens Instituut te Amsterdam zoekt vrijwilligers die behulpzaam willen zijn bij het verzamelen van gegevens op het gebied van dialectologie, volkskunde en naamkunde. Het werk gebeurt door middel van vragenlijsten. Het is niet de bedoeling dat U zelf de lijsten invult, maar verwacht wordt dat U voldoende tijd en plaatselijke kennis heeft om de personen te vinden, die de gestelde vragen zo goed mogelijk kunnen beantwoorden.

De heer H.J. Beekveldt van het Meertens Instituut, postbus 19888, 1000 GW Amsterdam, tel. 020 - 234698, verstrekt U graag nadere bijzonderheden over werkwijze en portokosten-vergoeding.